

# “Sagalassos coğrafyası bana çok cömert davrandı”

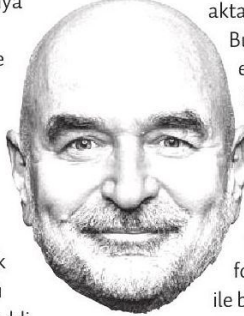
Murat Germe'nin *Sagalassos'u İzlemek* adlı kişisel fotoğraf sergisi, antik kentin tanınırlığını artırmayı hedefliyor

**HÜLYA ÇELİK**  
hlydgdndmr@gmail.com

**B**ozlu Art Project 2019 yılında, UNESCO Dünya Mirası Geçici Listesi'nde yer alan ve Akdeniz'in en iyi korunmuş antik kentlerinden biri olan Sagalassos'un tanınırlığını arttırmak ve arkeolojik kazı çalışmalarına maddi kaynak sağlamak amacıyla *Sagalassos İçin* adlı bir karma sergi düzenlemişti. Geçen günlerde açılan ve *Sagalassos İçin* sergisinin devamı olan *Sagalassos'u İzlemek*, ilk sergide de eserleriyle yer alan Murat Germe'nin Sagalassos'tan ilham alan yeni fotoğraflarından oluşuyor. Serginin detaylarını Murat Germe ile konuştuk.

**2019 yılında açılan Sagalassos İçin sergisi ve bu yeni sergi birbirini nasıl destekliyor?**

Bu iki serginin birincil ortak noktası Sagalassos yararına olmaları. Sergi satışlarından elde edilecek



**Murat Germe**

tüm gelir, Sagalassos Vakfı tarafından Sagalassos Antik Kenti onaylanmış arkeolojik kazı projelerini desteklemek amacıyla, Sagalassos Kazı Başkanlığı banka hesabına aktarılacak. İlk sergide, Burdur Müzesi'ndeki etkileyici boyut ve kalitedeki Sagalassos kenti heykellerinden panoramik olarak çektiğim çok sayıda fotoğrafı fotogrametri yazılımı ile birleştirip üç boyutlu

modeller üretmek ve farklı açılardan “render”lar olarak dijital sanat eserleri üretmişim. Bu sefer mimarlık ve hava fotoğrafı disiplinleri içinde kalarak, birbirine eklemeli öykülere odaklanan belgesel eser serileri yarattım.

**Eserleriniz için nasıl bir hazırlık sürecinden geçtiniz?**

Ziyareti gerçekleştirmeden önce antik kentin tarihine yönelik araştırma yaptım. Bu benim belge odaklı bir çalışma yapmadan önce her zaman izlediğim bir yöntem. Serginin kapsamına göre 2-3 günden 2-3 haftaya kadar



Murat Germe, *İm - Beacon*  
No.2, 50 x 75 cm, 3eds+1AP,  
Cprint+diasec, 2022

uzayabiliyor araştırma. Bu vesile ile ziyaret edeceğim yeri tanımış oluyorum, çekim açılarını, içeriklerini önceden belirleyebiliyorum. Odaklanmayı düşündüğüm içeriği bu ön çalışma sayesinde önceden belirlediğimden araziye çıktığımda ne çekeceğimi net bir şekilde biliyordum ve gözüm sadece bunlara odaklandı. Ölecek olarak ise; dolambaçsız bir şekilde genelden detaya, diğer deyişle büyükten doğruca küçüğe giden bir yol izledim. Temmuz olmasına karşın, çok erken iklimsel şartlar altında

çalıştım; Sagalassos coğrafyası ve havadaki bulutlar bana çok cömert davrandılar, müteşekkirim. •



**Sergideki 41 fotoğraf kentin doğa ile ilişkisini vurguluyor**

“Sergide toplam 41 ‘fotoğraf’ var. Tüm fotoğraflar metalik parlak kâğıda kromojenik baskı yöntemi ile basılıp dibond ve pleksi arasına sandviçlendiler. Araların-daki bağı ise şöyle tasarladım: Genelden direkt detaya inen bir dizilimle kent planlaması taktiklerinden başlıyoruz, mimari tasarım stratejileri ile devam ediyoruz, kentin su ve dağlar üzerinden doğayla kurduğu ilişki ile bitiriyoruz.”