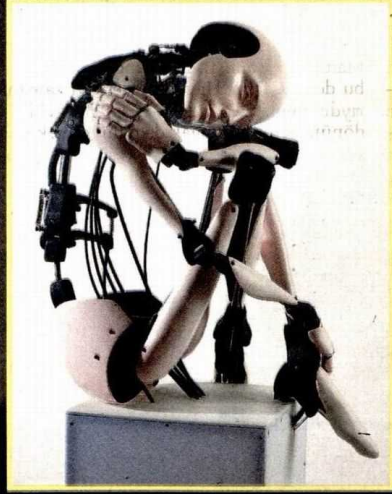


# Mongeri'den 'hafıza sarayları'na açılıyor

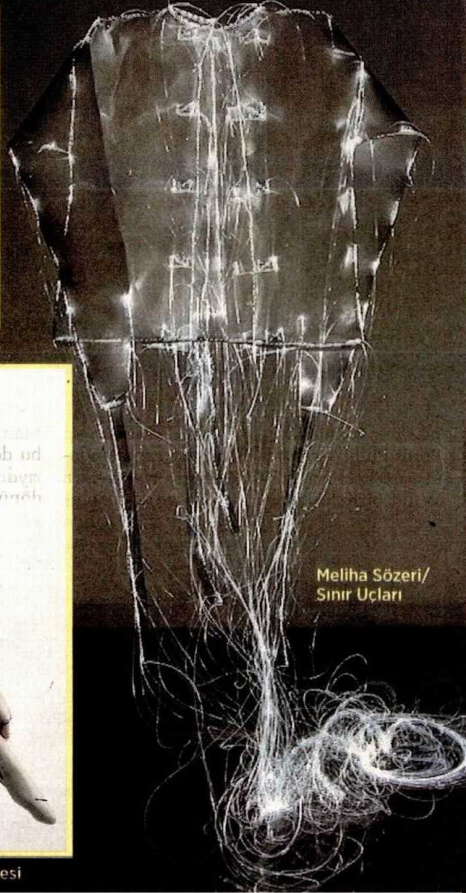
» Bozlu Art Project'in Şişli'deki Mongeri Evi'nde yarın açılacak yeni sergisi "Hafıza Sarayları", hem İtalyan asıllı mimar Giulio Mongeri'nin yaşamına odaklanıyor hem de Meliha Sözeri, Server Demirtaş ve Evren Erol'un yapıtlarını "Hafıza Sarayı" kavramı etrafında bir araya getiriyor



Evren Erol'un sergide yer alan çalışması.



Server Demirtaş/ Düşünen Kadın Makinesi



Meliha Sözeri/  
Sınır Uçları

## KÜLTÜR SANAT SERVİSİ

Erken Cumhuriyet döneminin önemli sivil mimari örneklerinden biri olan ve Bozlu Art Project'in sınırsal etkinliklerine ev sahipliği yapan Şişli'deki tarihi Mongeri Evi, yarından 14 Ağustos'a kadar Dr. Özlem İnay Erten küratörlüğündeki "Hafıza Sarayları" isimli sergiye ev sahipliği yapıyor. Adını Antik Yunan ve Roma medeniyetlerinden beri kullanılan, bilginin mekânlar üzerinden görsel yolla hatırlanmasını sağlayan "Hafıza Sarayı" tekniğinden alan sergi, İtalyan asıllı mimar "Giulio Mongeri"nin yaşamı ve "Mongeri Evi"nin tarihine odaklanarak arşivsel bilgiler eşliğinde mekân ve bellek ilişkilerini sorguluyor. Sergi, Meliha Sözeri, Server Demirtaş ve Evren Erol'un yapıtlarını "Hafıza Sarayı" kavramı etrafında bir araya getiriyor.

"Hafıza Sarayları" isimli sergi, Sultan Abdülmecid döneminde (1839-1861) saray doktoru olan ve Türkiye'de modern psikiyatrinin kurumsallaşmasında önemli rolü olan Dr. Luigi Mongeri'den (1815-1882) başlayıp, mimarlık tarihimizde iz bırakan önemli isimlerden biri olan oğlu mimar Giulio Mongeri'nin (1873-1951) İstanbul'dan İtalya'ya uzanan yaşam öyküsünü ve Cumhuriyet'in ilk yıllarında Sadıkoğlu Ailesi için yapılan Mongeri Evi'nin "Pakize Tarzi Kliniği", "Ataman Kliniği", "Yüzyıl Işıl İlkokulu" gibi isimler olarak zaman içinde geçirdiği değişimleri ortaya koyuyor.

## Kolektif belleğin izleri

Küratör Dr. Özlem İnay Erten, sergide Giulio Mongeri'nin yaşamı ve Mongeri Evi'nin tarihini arşivsel bilgi ve belgeler eşliğinde sunmayı amaçladıklarını belirtiyor ve sergi konseptini oluşturan "Hafıza Sarayı" kavramına Meliha Sözeri, Server Demirtaş ve Evren Erol'un yapıtları aracılığıyla güncel sanat pratikleri üzerinden bakmayı denediklerini ifade ediyor. Erten, bu anlamda izleyicilerin alışılmışın dışında bir sergi ile karşılaşacaklarının altını çizerek, "ev" kavramının pandemi süreciyle birlikte herkesin zihninde farklı bir anlam kazanmasına da vurgu yapıyor ve serginin kurgulanmasıyla ilgili düşüncelerini şöyle özetliyor: "Mekânların yaşam öyküleri de insanların yaşam öykülerine benzer mi? Mekânların belleğiyle, belleğimizdeki mekânlar hangi noktada kesişir?" gibi sorular eşliğinde anıların gölgesindeki anıtsal mimari eserlere, kolektif belleğe dair izler üzerinden yaklaşmaya çalıştığımız sergide bu düşüncenin yansımalarını güncel sanat pratikleri üzerinden deneyimlemek mümkün olacak.

Sergide yer alan fotoğraflar, belgeler ve sanat yapıtları tüm yaşanmışlıklara göz kırpan birer imge olarak, sanatseverleri Türkiye'nin siyasi, sosyal ve kültürel değişimleri üzerine düşünmeye davet ediyor. Bu kapsamda Meliha Sözeri, Server Demirtaş ve Evren Erol'un yapıtlarının da yer alacağı sergi, 20 Nisan - 14 Ağustos tarihleri arasında Bozlu Art Project Mongeri Binası'nda izlenebilir.