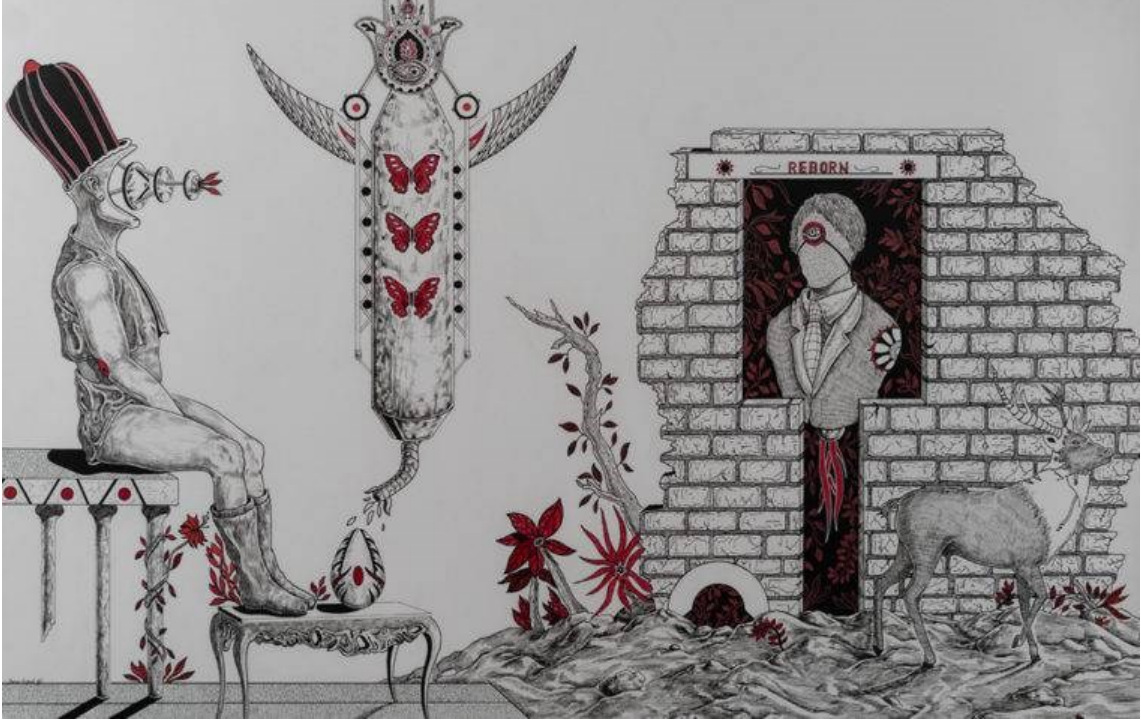


TRENDSETTER İSTANBUL

4 ARALIK 2019

• # TREND



KEREM AĞRALI'DAN YENİ SERGİ: ET COR NATURA / DOĞANIN KALBI

4 ARALIK 2019

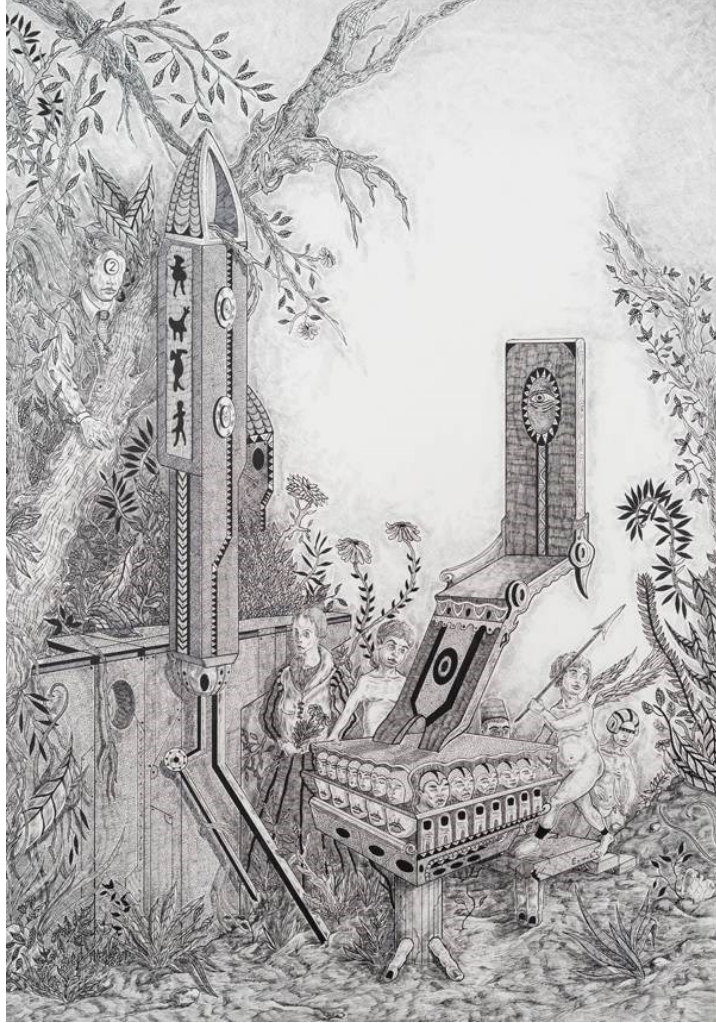
KÜLTÜR & SANATSERGİSİ YORUM 0

Çalışma pratiği mitler, sembolik anlatımlar, insan doğası ve insanın doğa içinde kendini arayışı gibi konular üzerinde şekillenen Kerem Ağralı, Et cor natura / Doğanın Kalbi isimli sergisinde insanoğlunun kendi varlığını doğanın üzerine konumlandırma çabasına gönderme yapıyor.

Sanatçının kurgusal bir dünya yarattığı resimlerinden oluşan sergi 24 Aralık 2019 – 8 Şubat 2020 tarihleri arasında Bozlu Art Project Mongeri Binası'nda izlenebilir.

İnsanın doğa ile ilişkisi yeryüzünde varlık bulduğu ilk andan itibaren başlayan bir süreçtir. Kerem Ağralı, Et cor natura / Doğanın Kalbi isimli sergisinde bu süreci ele alarak doğa ve insanın ayrılmaz bir bütün oluşuna vurgu yapıyor. Hem Doğu hem Batı kültürüne ait sembolik anlamlarla

yüklü kurgusal bir dünyayı izleyiciye sunan sanatçı ölüm ve yaşam gibi birbirine zıt kavramları resmin içine yerleştirir. Referans noktası evren ve evrene ait olan insanın kendisidir. Geçmiş, anı ve geleceği birleştirmeye çalışıp zamanı bir nevi zamanı durdurur. Herhangi bir yapıtında kullandığı imge, başka bir yapıtta şekil değiştirerek karşımıza çıkabilir.



Kerem Ağralı, Er cor natura, 2019, kağıt üzeri akrilik kalem ve mürekkep, 70x 100 cm

Resimlerinde hem vanitas gibi dünyanın geçiciliğine vurgu yapan unsurlar hem de yüzyıllar boyunca ölümsüzlüğe ulaşmak için arayış içinde olan figürler vardır. Bu bize bir anlamda “yin/yang”ı hatırlatır. Söz konusu kavramları kendi içinde barındıran da doğanın kalbidir. Fantastik, figüratif ve sürreal unsurların birlikteliğini kullanan sanatçı, ağırlıklı olarak siyah ve beyazın hâkim olduğu resimlerine kırmızıyı da ekler. Kırmızı sanatçı için adeta yaşamın rengidir. Bir arada gözükken figürler, yapılar, melekler, mesneviler, DNA sarmalları, insanın iktidar hırsına göndermeleri olan taht betimlemeleri sanatçının yarattığı kurgusal dünya içerisinde simgesel bir dil olarak karşımıza çıkar.

Ađralı'nın resimleri ölüm ve hayat arasında sürekli bir evrim içerisinde yolculuđuna devam eden insanođlunun, dođadaki yerini bulma ve anlamlandırma çabası üzerinden şekillenir. "Dođanın tam özünden, kalbinden (cor meum) gelen tınılar insanı bir çamur misali şekillendiriyor ve haykırıyor: "Bensiz var olamazsın insanođlu!". Dođa ve onun çocukları olan insan şimdiye kadar öyle ya da böyle, insanođlunun yarattığı tüm kıyım ve savařlara rađmen yollarına devam ediyorlar. Bu yolculuk da ortak bilince yazılmış... Hem dođanın hem de insanođlunun DNA'sına kodlanmış olan bilgilerden yeni bir dünya seriliyor gözlerimizin önüne." diyen Ađralı'nın resmetmeye çalıştığı esasında Dünya'nın ta kendisi. Ve bu dünyanın karşılığı sanatçıda tam olarak Et cor natura yani Dođa'nın Kalbi olarak ifade buluyor.