

LIFE SANAT

WHITE CUBE'ÜN DIŞINDA

Bir sanat terimi olarak White Cube (beyaz küp) somut olarak beyaz duvarlarla çevrili galerileri tarif etse de soyut olarak steril, snob, ulaşılmaz bir atmosferi ve sanat camiasını tarif etmek için kullanılır. Bozlu Art Project ise bu imajı kırmayı kendine misyon edinmiş sıradışı sanat kurumlarımızdan.

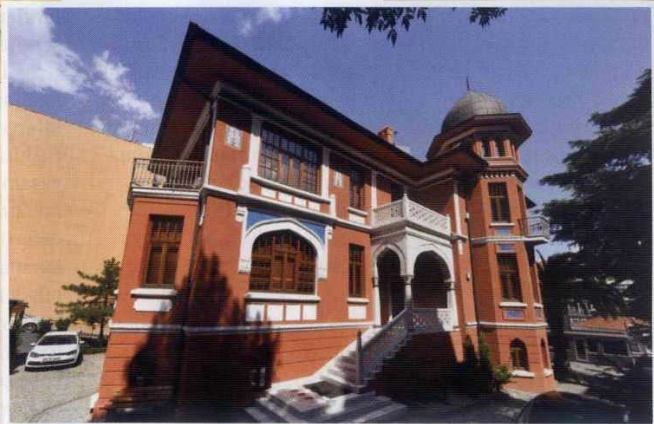
Yazı: AYNUR ERDEM
Fotografılar: GARO MİLOSYAN



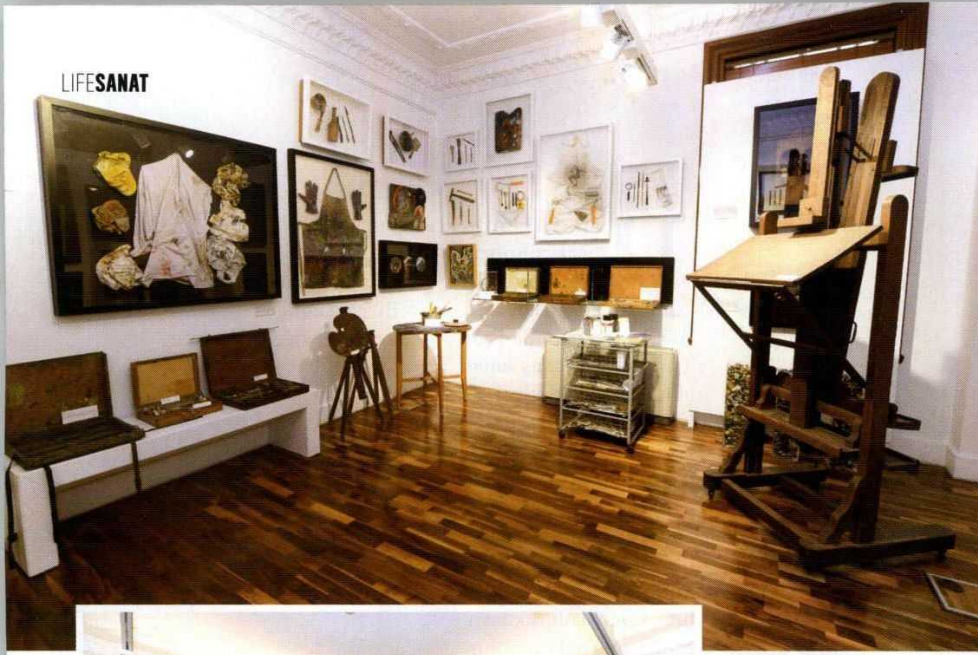


Bozlu Art Project, ticari zihniyetin tüm hücrelerini kuşattığı soğuk bir kurumdan çok Türkiye'de çağdaş sanat alanında eksiklikleri tamamlarken karşılaştığı zorlukları aşmak için ticari zekasını da kullanan tarifi zor kurumlardan. Sadece bir müze, sadece bir galeri, sadece bir kütüphane ya da sadece bir yayınevi olarak tarif etmek ona hakaret olur. Tüm bunların ötesinde bir enstitü demek belki en doğrusu. Çünkü öyle çalışıyor. Misyonu sanat alanında Türkiye'nin ihtiyacı olan belleği oluşturmak, sanata ilgi duyduğu halde cesareti olmayan kitleyi çekmek, sanatçıları ulusal/uluslararası arenada daha görünür kılmak. Bunları yaparken de ticari kaygılarını ikinci plana atabiliyor. Şimdi Şişli'deki Mongeri Binası'ndaki faaliyetleriyle daha sık gündeme gelmeye başladı. Sağlık ve teknoloji alanında faaliyet gösteren

Bozlu Holding bünyesinde kurulan sanat projesinin iki ayrı mekanı bulunuyor. Biri Nişantaşı'nda yaklaşık her ay değişen sergilere ev sahipliği yapan galeri, diğeri de Şişli'deki Mongeri Binası. Sanatın tüm kulvarlarına yönelik farklı bir yaklaşım geliştirmeyi hedefleyen Bozlu Art'a ait Mongeri Binası'nda Şükrü Bozluoçay Koleksiyonu sergileniyor.



Yönetim merkezi Mongeri Binası'nda bulunan Bozlu Art Project'in kurucusu Şükrü Bozluoçay'ın 1950'lerden sonraki Türk çağdaş sanatçılarına ait eserlerinden oluşan koleksiyonu belli aralıklarla farklı konseptlerde sergileniyor. Sergi ücretsiz olarak gezilebiliyor.



LIFE SANAT



Sükrü Bozluoçay'ın koleksiyonundaki eserleri kronolojik olarak izlemek mümkün.

eserler belli aralıklarla yenilenerek sergileniyor. Mekan ücretsiz olarak hafta içi 10.00-18.00 saatleri arasında gezilebiliyor. Bu koleksiyona bazen Nişantaşı'nda sergisi yapılan sanatçıların eserleri de katılabilir. Çağdaş Türk sanatının 1950'lerden itibaren önemli isimlerinin yapıtlarını burada tarihsel bir perspektifle izleme olanağı sunuluyor. Bozlu Art Projesi'nin farklarından biri de yaptığı sergilere paralel olarak temsil ettiği sanatçılara katalog yerine biyografik kitapların hazırlaması. Bu kitaplarla sanatçıların yaşamı ve eserleri hakkında okuyuculara daha önce hiç bir kaynakta karşılaşmadıkları yeni bilgiler ve bakış açıları kazandırmayı hedefliyorlar. Bununla paralel bir de belgesel hazırlanıyor ki, bu belgeseller de sergiler esnasında izleyici ile buluşturuluyor. Böylece görsel arşiv tamamlanmış oluyor.

Türkiye'de Cumhuriyet dönemi mimarlığının önemli isimlerinden olan İtalyan mimar Giulio Mongeri'nin eseri olan tarihli Mongeri Binası, Bozlu Art Project'in aynı zamanda yönetim merkezi. Bağımsız bir sanat enstitüsü şeklinde işleyen kurum, 10 bin kitaptan oluşan önemli bir kütüphaneye de sahip. Galeriler ve enstitü yöneticisi Özlem İnay Erten, kütüphane kurulurken nasıl bir misyonla yola çıktıklarını şöyle anlatıyor: "Türkiye'de üniversite kütüphanelerinde sanat ile ilgili kaynaklara tek bir yerden ulaşmanın güçlüğüne gördük. Türkiye'de Batılı anlamda sanat üretiminin geçmişi yaklaşık 200 yıl. Matbuu

anlamda sanatla ilgili yayınlar ise 1850'li yıllardan itibaren başlıyor. Yani sanatla ilgili yayınların sayısı Avrupa'yla kıyaslanamayacak kadar az ve bunların tümünü tek bir merkezde toplamak aslında düşünüldüğü kadar zor değil. Biz de bu süre zarfını kapsayan yani Osmanlı'nın son dönemi ve Cumhuriyet sonrasında sanat alanında basılan kitapları/ yayınları toparlamaya çalıştık. Kütüphanecilik sistemine geçtik. Sadece araştırmacılara değil herkese açık bir kütüphane burası. Web sitemizden kaynaklarla ilgili tarama yapmak da mümkün." Mongeri Binası'nda Bozlu Art'ın kurucusu Dr. Şükrü Bozluoçay'ın sanat koleksiyonundaki

SANATÇILARIN ÖZEL EŞYALARI



Fahrelnissa Zeid'in paleti



Nes'e Erdok'un önlüğü



Mübin Orhon'un fırçası

Mongeri Binası'nda öyle bir bölüm var ki, şimdiye kadar görmediğimiz bir yaklaşıma sahip. Sanatçı atölyesi olarak tabir edilen odada, klasiklerden günümüze birçok sanatçının paleti, fırçası, önlüğü hikayeleriyle sergileniyor. Sanata ve sanatçıya daha insani bir bakış açısıyla yaklaşıyor.

Bozlu Art Project Sisli
19 Mayıs Mah.
Dr. Sevket Bey Sok.
Mongeri Binası No: 5 Sisli

0212 233 72 33